

Estrutura Curricular do Curso

{Educação Física}

Bacharelado

1º Semestre

Disciplinas	Teoria/h	Prática/h
Anatomia Humana	60	20
Primeiros Socorros	60	0
Jogos, Brinquedo e Brincadeira	40	20
Fundamentos e História da Educação Física	60	0
Metodologia Científica/Atualização Textual	60	0
TOTAL	280	40
TOTAL GERAL	320	

2º Semestre

Disciplinas	Teoria/h	Prática/h
Psicologia do Desenvolvimento e da Aprendizagem	60	0
Bioquímica do Exercício	60	20
Pedagogia do Esporte	60	0
Análise Textual	60	0
Ginástica Esportiva e Lazer	60	20
TOTAL	300	40
TOTAL GERAL	340	

3º Semestre

Disciplinas	Teoria/h	Prática/h
Aspectos Filosóficos e Sócios Antropológicos/Compreensão de Textos	60	0
Atividades Aquáticas	60	20
Fundamentos da Cinesiologia e Biomecânica	60	0
Educação, Cultura e Sociedade	60	20
Metodologia do Ensino do Handebol	40	20
TOTAL	280	60
TOTAL GERAL	340	

4º Semestre

Disciplinas	Teoria/h	Prática/h
Fundamentos do Exercício Físico	60	0
Ginástica do Condicionamento Físico	60	0
Políticas Públicas de Saúde/Produção de texto (1)	60	0
Fisiologia do Exercício	60	0
Musculação	40	20
TOTAL	280	20
TOTAL GERAL	300	

5º Semestre		
Disciplinas	Teoria/h	Prática/h
Metodologia do Exercício do Atletismo	40	20
Testes, Medidas e Avaliação em Educação Física	40	20
Metodologia do Ensino de Basquetebol	60	20
Ritmo e Dança	40	20
Esportes da Natureza	40	20
TOTAL	220	100
TOTAL GERAL	320	

6º Semestre		
Disciplinas	Teoria/h	Prática/h
Metodologia do Ensino do Voleibol	60	20
Metodologia do Ensino da Natação	40	20
Metodologia de Esportes de Raquetes	40	20
Bioestatística em Educação Física/Interpretação de texto Diversos	60	0
Atividades Corporais e Envelhecimento	60	0
Estagio Supervisionado I (Esporte)	0	110
TOTAL	260	170
TOTAL GERAL	430	

7º Semestre		
Disciplinas	Teoria/h	Prática/h
Gestão e Empreendedorismo do Esporte e Lazer/Interpretação de	60	0
Metodologia do Ensino do Futebol	60	20
Ergonomia e Ginástica Laboral	60	0
Libras ou Responsabilidade Socioambiental (optativa)	60	0
Trabalho de Conclusão de Curso - TCC I (Elaboração do Projeto)	60	0
Estagio Supervisionado II (Lazer)	0	110
TOTAL	300	130
TOTAL GERAL	430	

8º Semestre		
Disciplinas	Teoria/h	Prática/h
Exercício Físico e Grupos Especiais	60	20
Capoeira e Cultura Popular/Construção de Sentidos	40	20
Técnicas Corporais e Terapêuticas	60	0
Atividades Físicas em Academias	40	20
Trabalho de Conclusão de Curso - TCC II (Elaboração do Artigo)	60	0
Estagio Supervisionado III (Saúde)	0	110
Atividades Complementares	300	0
TOTAL	560	170

Corpo Docente Atual



Professor: João Batista Franco Borges
Coordenador do Curso de Educação Física da FAIPE

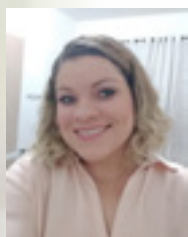
Possui graduação em Educação Física pela Universidade Federal de Mato Grosso (1997). Tem experiência na área de Educação, com ênfase em Administração de Unidades Educativas. Mestrado em Educação pela Universidade Federal de Mato Grosso no PPGE, Doutorando no mesmo programa.



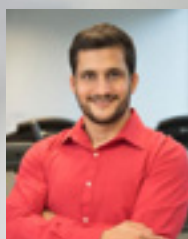
Prof. Professor Edson Duarte
Especialista Educação Física Escolar com Ênfase em Fisiologia do Exercício
Disciplinas: Avaliação Física e Funcional; Biomecânica do Movimento; Metodologia do Ensino de Lutas; Jogos Brinquedos e Brincadeiras; Atividade Física Saúde e Esporte; Introdução a Educação Física; Atividades Físicas em Academia; Ginástica; Crescimento e Desenvolvimento Humano e Estágio Supervisionado.



Prof. Adelianna Cristina Siqueira Santos
Mestrado em Educação Física na Área de Ajustes e Adaptações Metabólicas e Fisiológicas ao Exercício Físico e a Dieta – AAMF. Especialista em Treinamento Desportivo e Personal Trainer. Disciplinas: Atividades Aquáticas; Ritmos e Dança.



Prof. Gêssica Adriana de Carvalho Lúcio
Disciplinas: Aspecto Filosófico e Sócios Antropológicos; Cultura e Sociedade; Jogos, Brinquedos e Brincadeiras; Ginástica do Condicionamento físico; Ginástica esportiva e Lazer; Primeiros Socorros; Fundamentos sócio antropológicos; Empreendedorismo.



Prof. Raphael Marinho Costa
Especialização em Personal Trainer; Especialização em Exercício Físico e Nutrição na Saúde, na Doença e no Esporte; MBA em Gestão de Negócios da Saúde. Disciplinas: Psicologia do Desenvolvimento e da Aprendizagem; Pedagogia do Esporte; Fundamentos do Exercício Físico; Metodologia do Ensino do Futebol e Futsal; Testes, Medidas e Avaliação em Educação Física; Atividades Corporais e Envelhecimento; Gestão e Empreendedorismo do Esporte e Lazer; Técnicas Corporais e Terapêuticas; Atividades Físicas em Academias; Fundamentos e Metodologia dos Esportes Individuais (Atletismo); Aprendizagem Motora; Metodologia das atividades alternativas; Cinesiologia e Biomecânica; Musculação; Fisiologia do Exercício.



Prof. Manoel Luiz da Fonseca Filho
Especialista em Educação Física Escolar
Disciplina: Metodologia do Ensino de basquetebol



Professor: José Carlos Zanoló
Mestrado em Ciências do Desporto especialização em Avaliação Física e Prescrição de Exercícios; Especialização em Esporte Escolar; Especialização em Atletismo. Disciplinas: Metodologia do Ensino de Voleibol; Metodologia do Ensino de Atletismo.



Professor: Adilson Domingos dos Reis Filho
Mestrado em Biociências pela Faculdade de Nutrição (UFMT) na linha “Nutrição, Exercício e Doenças Metabólicas”; Pós-graduação lato sensu em Fisiologia do Exercício (FACINTER/IBPEX); Pós-graduação lato sensu em Reabilitação Cardíaca e Grupos Especiais (UGF); Pós-graduação lato sensu em Envelhecimento e Saúde (UFMT). Disciplinas: Cinesiologia e Biomecânica; Musculação; Fisiologia do Exercício